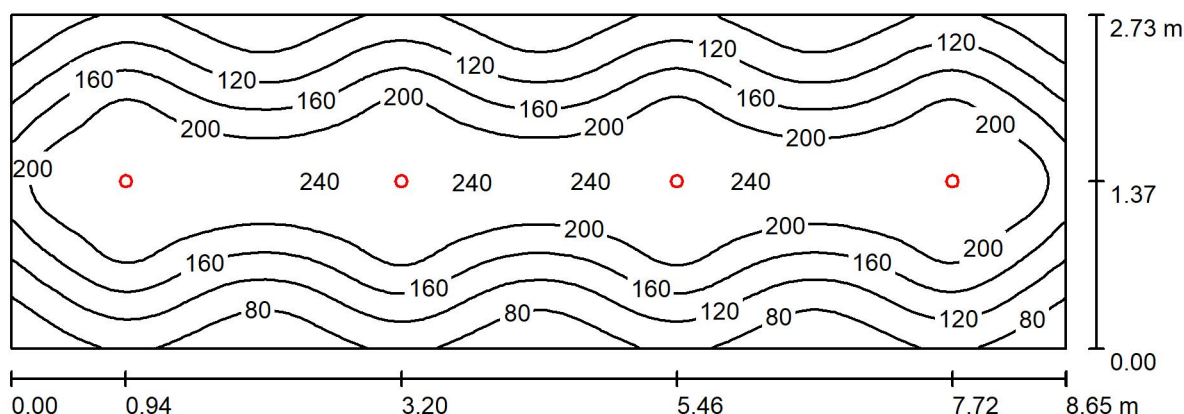




Edytor
Telefon
faks
e-Mail

Pomieszczenie -1/03 / Podsumowanie



Wysokość pomieszczenia: 2.460 m, Wysokość montażu: 2.460 m,
Współczynnik konserwacji: 0.77

Wartości Lux, Skala 1:62

Powierzchnia	ρ [%]	E_m [lx]	E_{min} [lx]	E_{max} [lx]	E_{min} / E_m
Płaszczyzna pracy	/	159	46	242	0.287
Podłoga	20	129	77	174	0.600
Sufit	70	23	17	26	0.722
Ściany (4)	50	49	16	148	/

Płaszczyzna pracy:

Wysokość: 0.850 m
Siatka: 128 x 64 Punkty
Margines: 0.000 m

UGR

Lewa ściana 26
Dolna ściana 26
(CIE, SHR = 0.25.)

Wzdłuż-

W poprzek

do osi oświetlenia

Liczba punktów poniżej 400 lx (do IEQ-7): 100.00%.

Wykaz opraw

Nr.	Ilość	Etykieta (Czynnik korekcyjny)	Φ (Oprawa) [lm]	Φ (Lampy) [lm]	P [W]
1	4	LUXIONA Troli LAB/2017-03/010 BERYL NEW LED O-1 5Y 1800LM MICRO-PRM E 34 IP20/44 840 (1.000)	1296	1685	15.0
W sumie:			5186	6740	60.0

Specyfikacja mocy przyłączeniowej: $2.54 \text{ W/m}^2 = 1.60 \text{ W/m}^2/100 \text{ lx}$ (Powierzchnia podstawowa: 23.61 m^2)